



# จดหมายข่าว

องค์การบริหารส่วนตำบลโคกเจริญ อำเภอทับปุด จังหวัดพังงา



## อัตราภาษีที่ดินและสิ่งปลูกสร้าง

2 ปีแรก ปี 2563 และ 2564



### ที่อยู่อาศัยหลัก

มูลค่า (ล้านบาท)	อัตราภาษี (%)
ไม่เกิน 25	0.03
25-50	0.05
50 ขึ้นไป	0.10

### ที่อยู่อาศัยหลังอื่น ๆ

มูลค่า (ล้านบาท)	อัตราภาษี (%)
ไม่เกิน 50	0.02
50-75	0.03
75-100	0.05
100 ขึ้นไป	0.10



### เกษตรกรรม

(บุคคลธรรมดา, นิติบุคคลเป็นเจ้าของ)

มูลค่า (ล้านบาท)	อัตราภาษี (%)
ไม่เกิน 75	0.01
75-100	0.03
100-500	0.05
500-1,000	0.07
1,000 ขึ้นไป	0.10

ที่มา : กรมส่งเสริมการปกครองท้องถิ่น

### ที่ดินหรือสิ่งปลูกสร้างที่ว่างเปล่าหรือไม่ได้ทำประโยชน์, อื่น ๆ

(เสียเพิ่ม 0.3% ทุก 3 ปี แต่รวมแล้วไม่เกิน 3%)

มูลค่า (ล้านบาท)	อัตราภาษี (%)
ไม่เกิน 50	0.3
50-200	0.4
200-1,000	0.5
1,000-5,000	0.6
5,000 ขึ้นไป	0.7



องค์การบริหารส่วนตำบลโคกเจริญ  
อำเภอทับปุด จังหวัดพังงา

<http://www.khokjaroen.go.th>



# จดหมายข่าว

องค์การบริหารส่วนตำบลโคกเจริญ อำเภอทับปุด จังหวัดพังงา

งานจัดเก็บรายได้

**ภาษีที่ดินและสิ่งปลูกสร้าง** เป็นภาษีชนิดใหม่ มาแทนที่ภาษีโรงเรือนและที่ดิน และภาษีบำรุงท้องที่ 2 ชนิดนี้ที่ถูกยกเลิกไป โดยภาษีที่ดินและสิ่งปลูกสร้างนี้จะเริ่มจัดเก็บภาษีตั้งแต่วันที่ 1 มกราคม 2563 เป็นต้นไป

## ทรัพย์สินที่ต้องเสียภาษี

ทรัพย์สินที่ต้องเสียภาษี ได้แก่ ที่ดิน สิ่งปลูกสร้าง ซึ่งรวมโรงเรือน อาคาร ตึก หรือ สิ่งปลูกสร้างอย่างอื่นที่บุคคลเข้าอยู่อาศัยหรือใช้สอยได้ หรือใช้เป็นที่เก็บสินค้า หรือประกอบการอุตสาหกรรมหรือพาณิชย์กรรม ห้างชุด หรือแพที่บุคคลอาจเข้าอยู่อาศัยได้หรือมีไว้เพื่อหาผลประโยชน์ด้วย แต่ไม่รวมเครื่องจักรหรือส่วนควบที่ติดตั้งในโรงงานซึ่งเคยอยู่ในระบบภาษีโรงเรือนและที่ดินและภาษีบำรุงท้องที่

## ภาษีที่ดินและสิ่งปลูกสร้าง



องค์การบริหารส่วนตำบลโคกเจริญ  
อำเภอทับปุด จังหวัดพังงา

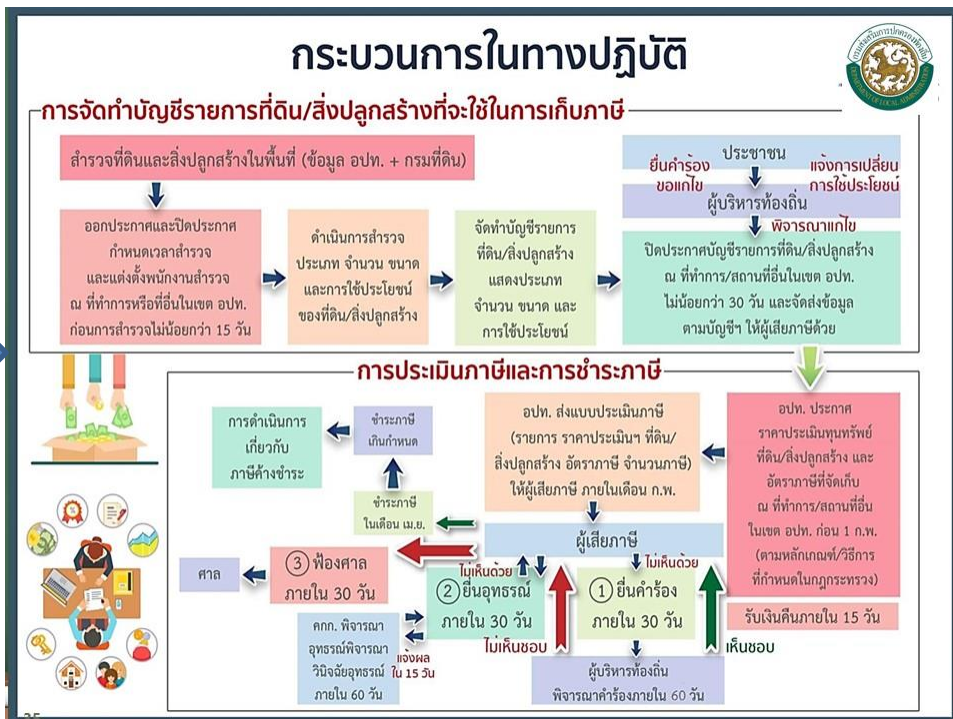
<http://www.khokjaroen.go.th>





# จดหมายข่าว

องค์การบริหารส่วนตำบลโคกเจริญ อำเภอบ้านโป่ง จังหวัดพิจิตร



องค์การบริหารส่วนตำบลโคกเจริญ  
อำเภอบ้านโป่ง จังหวัดพิจิตร

<http://www.khokjaroen.go.th>



# จดหมายข่าว

องค์การบริหารส่วนตำบลโคกเจริญ อำเภอทับปุด จังหวัดพังงา

## มีมาตรการบรรเทาภาระภาษี ในช่วง 3 ปีแรก (ปี 2563-2565)

โดยหากคำนวณภาษีแล้ว ภาษีที่ต้องจ่ายเกินจากที่ปกติได้จ่ายภาษีโรงเรือนและที่ดินหรือภาษีบำรุงท้องที่จากปีก่อนหน้า ส่วนต่างที่เกินจะคำนวณเพียง 25%, 50% และ 75% ของภาษีที่จ่ายเพิ่ม ในปีที่ 1, 2 และ 3 ตามลำดับ

\*\*\*ยกตัวอย่างเช่น ในปี 2562 นายเอ เสียภาษีโรงเรือนและที่ดินหรือภาษีบำรุงท้องที่จำนวน 100 บาท โดยเมื่อมีมาตรการภาษีที่ดินและสิ่งปลูกสร้าง ในปี 2563 นายเอคำนวณภาษีได้จำนวน 120 บาท เพิ่มจากที่ต้องจ่ายเดิมในปีก่อนหน้าจำนวน 20 บาท

ทั้งนี้มาตรการบรรเทาภาระภาษีกำหนดให้ในปีแรกคำนวณภาษีเพียง 25% ของส่วนที่เกิน

ดังนั้นในปี 2563 นายเอ จะจ่ายภาษีคิดเป็น 100 บาท (ภาษีที่จ่ายปี 2562) + 5 บาท (ส่วนเกิน  $20 \times 25\%$ ) = 105 บาท

ซึ่งจำนวน 105 บาท คือเงินที่จะต้องจ่ายในปี 2563

